

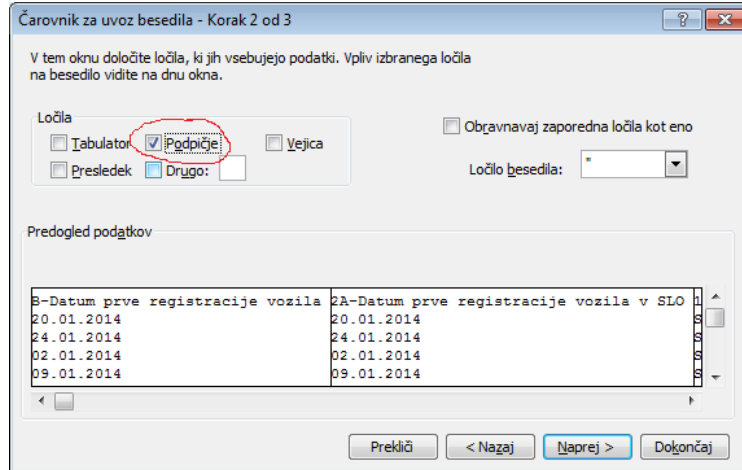
Mesečni podatki o prvič registriranih vozilih - navodilo za uvoz v MS Office Excel -

- Podatki so shranjeni v formatu CSV (Comma-separated values - http://en.wikipedia.org/wiki/Comma-separated_values) in zapakirani v ZIP datoteko.

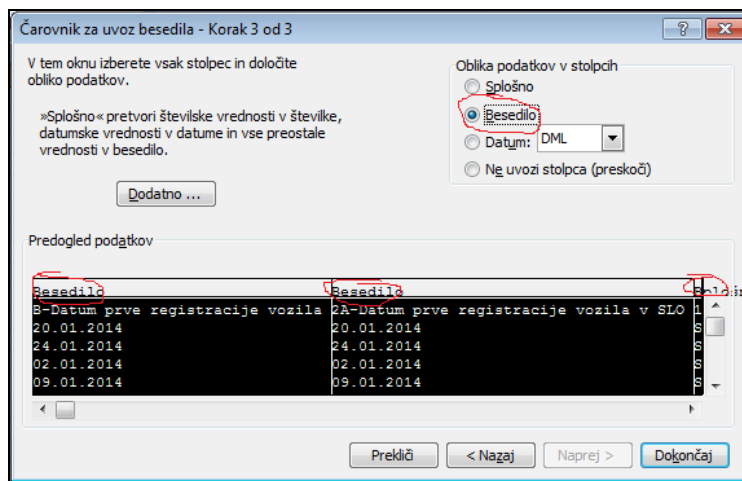
```
"B-Datum prve registracije vozila";"2A-Datum prve registracije vozila v SLO";"1K-oznaka potrdila o skladnosti";"datum statusa vozila";"statu vozila pri registraciji";"F-3-Največja dovoljena masa skupine vozil pri registraciji";"G-Masa vozila";"J-kategorija in vrsta vozila (oznaka mirovanju);"U-2-Pri vrtilni frekveni motorja";"U-3-v voznji";"V.1-co";"V.10-vrtilna frekvenca prostega teka, nizka";"V.10.1-vsebinska CO";"V. zila";"komerc. oznaka do prvega /";"5A-Leto izdelave"
"20.01.2014";"20.01.2014";"SA";"20.01.2014";"1";"registrirano";"AVTO ŠERBINEK D.O.O."; "MARIBOR"; "NT"; "67"; "F"; "M"; "DA"; "064"; "MARIBOR"; "160"
"24.01.2014";"24.01.2014";"SA";"24.01.2014";"1";"registrirano";"A1-REMONT KRANJ D.O.O.-VIC"; "LJUBLJANA"; "NT"; "62"; "F"; "Z"; "NE"; "024"; "LJUBL"
"02.01.2014";"02.01.2014";"SA";"02.01.2014";"1";"registrirano";"AMZS D.D. PE MURSKA SOBOTA"; "MURSKA SOBOTA"; "NT"; "61"; "F"; "M"; "DA"; "036"; "MU"
"09.01.2014";"09.01.2014";"SA";"09.01.2014";"1";"registrirano";"A1-REMONT KRANJ D.O.O."; "KRANJ"; "NT"; "50"; "F"; "M"; "DA"; "018"; "KRANJ"; "052";
"23.02.2010";"24.01.2014";"SB";"24.01.2014";"1";"registrirano";"AVTO CELJE D.O.O. PE CELJE"; "NOVA GORICA"; "NT"; "41"; "F"; "Z"; "NE"; "001"; "AJDO"
"02.01.2014";"02.01.2014";"SA";"02.01.2014";"1";"registrirano";"AVTO KRKA NM d.o.o. PE NOVO MESTO"; "NOVO MESTO"; "IT"; "54"; "F"; "M"; "NE"; "038";
"30.03.2009";"11.01.2014";"SB";"11.01.2014";"1";"registrirano";"LOGO D.O.O. GROSUPLJE"; "LJUBLJANA"; "NT"; "53"; "F"; "M"; "DA"; "009"; "GROSUPLJE";
"14.01.2014";"14.01.2014";"SA";"14.01.2014";"1";"registrirano";"UPRAVNA ENOTA LITIJA"; "LJUBLJANA"; "NT"; "53"; "F"; "M"; "NE"; "023"; "LITIJA"; "060"
"05.03.2010";"28.01.2014";"SB";"28.01.2014";"1";"registrirano";"AVTOSERVIS STRASEK d.o.o."; "MARIBOR"; "NT"; "34"; "F"; "Z"; "NE"; "050"; "SLOVENSKA"
"21.01.2014";"21.01.2014";"SA";"21.01.2014";"1";"registrirano";"A1-REMONT KRANJ D.O.O.-VIC"; "LJUBLJANA"; "NT"; "67"; "F"; "Z"; "DA"; "024"; "LJUBL"
"28.01.2014";"28.01.2014";"SA";"28.01.2014";"1";"registrirano";"INTEGRAL AVTO d.o.o."; "KRANJ"; "NT"; "46"; "F"; "M"; "NE"; "014"; "JESENICE"; "041";
"03.01.2014";"03.01.2014";"SA";"03.01.2014";"1";"registrirano";"AVTOTRADE, D.O.O. VRHNJKA"; "LJUBLJANA"; "NT"; "38"; "F"; "M"; "DA"; "060"; "VRHNJK"
"17.01.2014";"17.01.2014";"SA";"17.01.2014";"1";"registrirano";"AMZS D.D. PE KRANJ"; "KRŠKO"; "NT"; "56"; "F"; "M"; "DA"; "018"; "KRANJ"; "052"; "kran"
"07.01.2014";"07.01.2014";"SA";"07.01.2014";"1";"registrirano";"AVTO Celje d.o.o."; "CELJE"; "NT"; "54"; "F"; "Z"; "NE"; "003"; "CELJE"; "011"; "celje";
"08.01.2014";"08.01.2014";"SB";"08.01.2014";"1";"registrirano";"TEVE PTUJ d.o.o."; "MARIBOR"; "NT"; "52"; "F"; "M"; "NE"; "042"; "PTUJ"; "168"; "Marko"
"20.01.2011";"21.01.2014";"SB";"21.01.2014";"1";"registrirano";"AVTO ŠERBINEK D.O.O."; "MARIBOR"; "NT"; "31"; "F"; "M"; "NE"; "042"; "PTUJ"; "159"; "H"
"23.01.2014";"23.01.2014";"SA";"23.01.2014";"1";"registrirano";"AVTO KRKA TO d.o.o. PE TOLMIN"; "NOVA GORICA"; "NT"; "61"; "F"; "M"; "DA"; "055"; "TO"
"02.01.2014";"02.01.2014";"SA";"02.01.2014";"1";"registrirano";"AVTO celje d.o.o."; "CELJE"; "NT"; "60"; "F"; "M"; "NE"; "062"; "ZALEC"; "174"; "Prebovld"
"03.01.2014";"03.01.2014";"SA";"03.01.2014";"1";"registrirano";"AS DOMŽALE FOTO CENTER D.O.O."; "KRANJ"; "NT"; "78"; "F"; "M"; "DA"; "044"; "RADOVLJ"
"29.01.2014";"29.01.2014";"SA";"29.01.2014";"1";"registrirano";"AVTO KRKA NM d.o.o. PE NOVO MESTO"; "KRŠKO"; "NT"; "71"; "F"; "M"; "DA"; "019"; "KRŠK"
"18.01.2014";"18.01.2014";"SA";"18.01.2014";"1";"registrirano";"INTERSERVICE D.O.O. PE TRBOVLJE"; "LJUBLJANA"; "NT"; "68"; "F"; "M"; "DA"; "056"; "T"
"19.11.2008";"10.01.2014";"SB";"14.01.2014";"1";"registrirano";"JAVNO PODJETJE LJUBLJANSKI POTNIŠKI PROMET D.O.O."; "LJUBLJANA"; "NT"; "55"; "F"
```

- Prva vrstica vsebuje imena polj, polja so med seboj ločena s podpičji, vsako polje je obdano z dvojnimi narekovaji.
- Gre za standarden odprt format, ki ga je možno uvoziti v katerokoli aplikacijo za delo s preglednicami, npr. MS Office Excel.
- Postopek za uvoz v MS Office Excel je opisan v nadaljevanju (primer za verzijo 2003):
 - datoteko (ZIP) si najprej shranimo na lokalni disk in jo odpakiramo (iz formata ZIP v format CSV)
 - odpremo aplikacijo MS Excel in izberemo funkcijo Datoteka / Odpri (Ctrl+O)

- v drugem koraku povemo, da so podatki razmejeni s "Podpičji":



- v zadnjem koraku še določimo tip podatkov za vsako polje posebej (možno je označiti vse stolpce naenkrat) in jim določimo npr. tip "Besedilo":



- podatke smo uspešno uvozili v MS Office Excel:

Microsoft Excel - NIO_podatki_vozila_prve_reg_januar_2014.csv

Datoteka Urejanje Pogled Vstavljanje Oblika Orodja Podatki Okno Pomoč

Import ODF Export ODF

	A	B	C	D	E	F	G	H	I	J	K	L	M	N
1	B-Datum	2A-Datum	1K-Oznaki	Datum sta	Status voz	Status voz	Izvajalna e	4A-Registr	4A-Podvrst	C-Starost	C-Ali je up	C-Spol upc	C-Ali je up	C1.3-Uprav
2	20.01.2014	20.01.2014	SA	20.01.2014	1	registriranc	AVTO ŠEF MARIBOR	NT	67	F	M	DA	064	
3	24.01.2014	24.01.2014	SA	24.01.2014	1	registriranc	A1-REMOI LJUBLJAN	NT	62	F	Z	NE	024	
4	02.01.2014	02.01.2014	SA	02.01.2014	1	registriranc	AMZS D.D MURSKA	NT	61	F	M	DA	036	
5	09.01.2014	09.01.2014	SA	09.01.2014	1	registriranc	AVTOSER MARIBOR	NT	50	F	M	DA	018	
6	23.02.2014	24.01.2014	SB	24.01.2014	1	registriranc	AVTO CELNOVA GO	NT	41	F	Z	NE	001	
7	02.01.2014	02.01.2014	SA	02.01.2014	1	registriranc	AVTO KRNOVO MEIT	NT	54	F	M	NE	038	
8	30.03.2005	11.01.2014	SB	11.01.2014	1	registriranc	LOGO D.CL LJUBLJAN	NT	53	F	M	DA	009	
9	14.01.2014	14.01.2014	SA	14.01.2014	1	registriranc	UPRAVNA LJUBLJAN	NT	53	F	M	NE	023	
10	05.03.2014	28.01.2014	SB	28.01.2014	1	registriranc	AVTOSER MARIBOR	NT	34	F	Z	NE	050	
11	21.01.2014	21.01.2014	SA	21.01.2014	1	registriranc	A1-REMOI LJUBLJAN	NT	67	F	Z	DA	024	
12	28.01.2014	28.01.2014	SA	28.01.2014	1	registriranc	INTEGRAL KRANJ	NT	46	F	M	NE	014	
13	03.01.2014	03.01.2014	SA	03.01.2014	1	registriranc	AVTOTRA LJUBLJAN	NT	38	F	M	DA	060	
14	17.01.2014	17.01.2014	SA	17.01.2014	1	registriranc	AMZS D.D KRŠKO	NT	56	F	M	DA	018	
15	07.01.2014	07.01.2014	SA	07.01.2014	1	registriranc	Avto Celje CELJE	NT	54	F	Z	NE	003	